

Maitrise de l'énergie et amélioration de la compétitivité du secteur Industrie



Jérôme LLOBET

31/03/2016

CCI des Hautes Pyrénées



Ségolène Royal à l'occasion de la présentation des applications concrètes de la loi de transition énergétique pour la croissance verte le 18 août 2015

Les outils de La loi de transition énergétique :

- Pour donner du pouvoir d'achat en réduisant les factures d'énergie des ménages.
- Pour mieux protéger la planète et la santé publique.
- Pour saisir pleinement les chances d'une croissance verte riche de compétitivité pour nos industries existantes et nos filières d'avenir, d'emplois non délocalisables et de qualité de vie.

Des enjeux économiques importants pour les acteurs économiques :

- ➔ Développement de services et de technologies innovantes (nouveaux marchés)
- ➔ Mise en œuvre de solutions de maîtrise de l'énergie et de recours aux EnR (amélioration de la compétitivité)

AD E M E
Agence de l'Environnement
et de la Métrique de l'Énergie

Maîtrise de l'énergie et compétitivité

Un enjeu macro-économique



**PÉTROLE
LE VRAI CHOC
DE COMPÉTITIVITÉ**

Bien plus que le Crédit d'impôt compétitivité, la baisse durable des prix de l'or brut restaure les marges des industriels. Bouilliers, chimistes, transporteurs, papeteriers...
Tour d'horizon des secteurs qui en profitent. p. 28

A6. Évolution de la facture énergétique (milliards d'euros)

La facture énergétique de la France s'est élevée à 65,8 milliards d'euros en 2013, avec une envolée depuis les années 2000 (+6,5%/an)



Source: MEDDES/CNÉ - Base de données Pégase - Septembre 2014
Champ: France métropolitaine

« Bien plus que le Crédit d'impôt compétitivité, la baisse durable des prix de l'or brut restaure les marges des industriels »
L'USINE NOUVELLE sept 2015

La facture énergétique nationale correspond au déficit de la balance commerciale

3

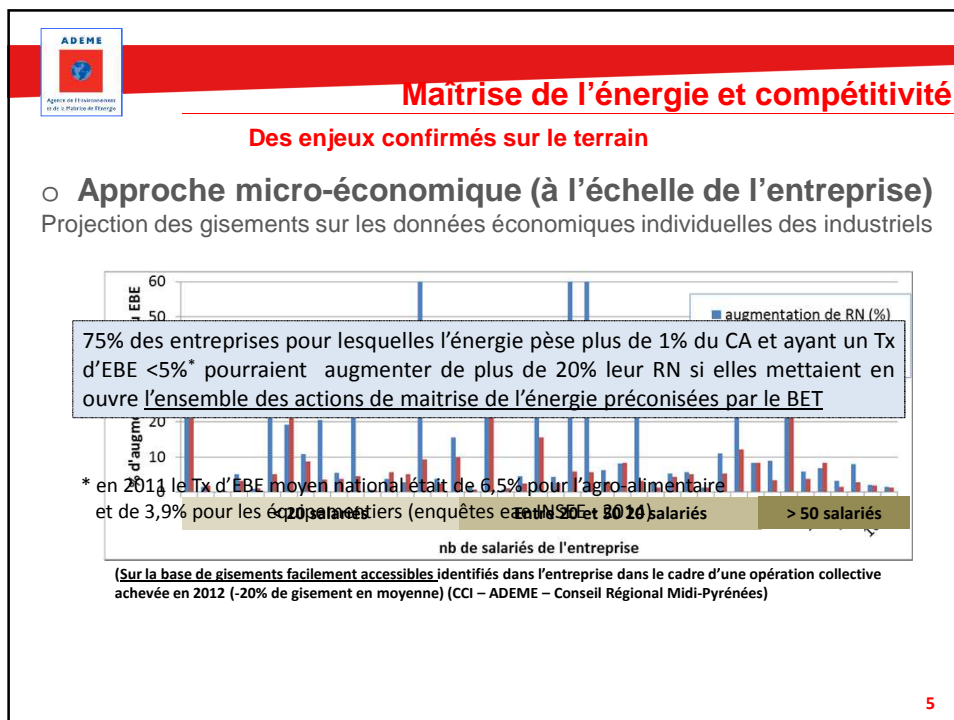
AD E M E
Agence de l'Environnement
et de la Métrique de l'Énergie

Maîtrise de l'énergie et compétitivité

Des enjeux importants pour les entreprises, notamment pour les industriels

- **Approche statistique sectorielle nationale (Industrie)**
Croisement données gisements CEREN avec ratio économiques sectoriels INSEE

	Valeur Ajoutée		Excedent Brut d'Exploitation	
	Taux de VA (Insee données nationales 2011)	augmentation du Taux de VA par les économies	Taux d'EBE (insee 2011 données nationales)	augmentation de l'EBE (%)
Agroalimentaire	21%	3,4%	7%	11%
Equipements	33%	0,8%	4%	7%
Minéraux non métalliques (ciments, tuiles&briques, verre)	30%	5,5%	8%	21%
Chimie (y compris transformation)	24%	5,1%	7%	17%




ADEME
Agence de l'Environnement
et de la Pénalité de l'Énergie

Des gisements d'économie d'énergie facilement accessibles importants

Industrie	Gains d'efficacité énergétique en 2030 par rapport à 2010 par tonne produite	Répartition par type d'EE
Sidérurgie	-7.5%	Organisationnelle : 0,7 % Innovation : 3,2% Eprouvée : 3,7%
Métaux primaires	-12.7%	Organisationnelle : 1.8% Innovation : 0% Eprouvée : 11.5%
Chimie	-18,0%	Organisationnelle : 2.6% Innovation : 6.5% Eprouvée : 11.2%
Minéraux non métalliques	-14.3%	Organisationnelle : 2.9% Innovation : 3.0% Eprouvée : 10%
Industrie agro-alimentaire	-29.4%	Organisationnelle : 5.5% Innovation : 5.8% Eprouvée : 20.8%
Equipement	-27.7%	Organisationnelle : 6.9% Innovation : 4.0% Eprouvée : 20.1%
Autres	-25.2%	Organisationnelle : 4.5% Innovation : 5.5% Eprouvée : 17.3%
Total	-19.6%	Gain par unité produite


Source CEREN-ADEME 2012 (vision ADEME 2030-3050)



Agence de l'Environnement
et de la Maîtrise de l'Énergie

Les enjeux de Maîtrise de l'énergie dans l'industrie en Midi-Pyrénées

7

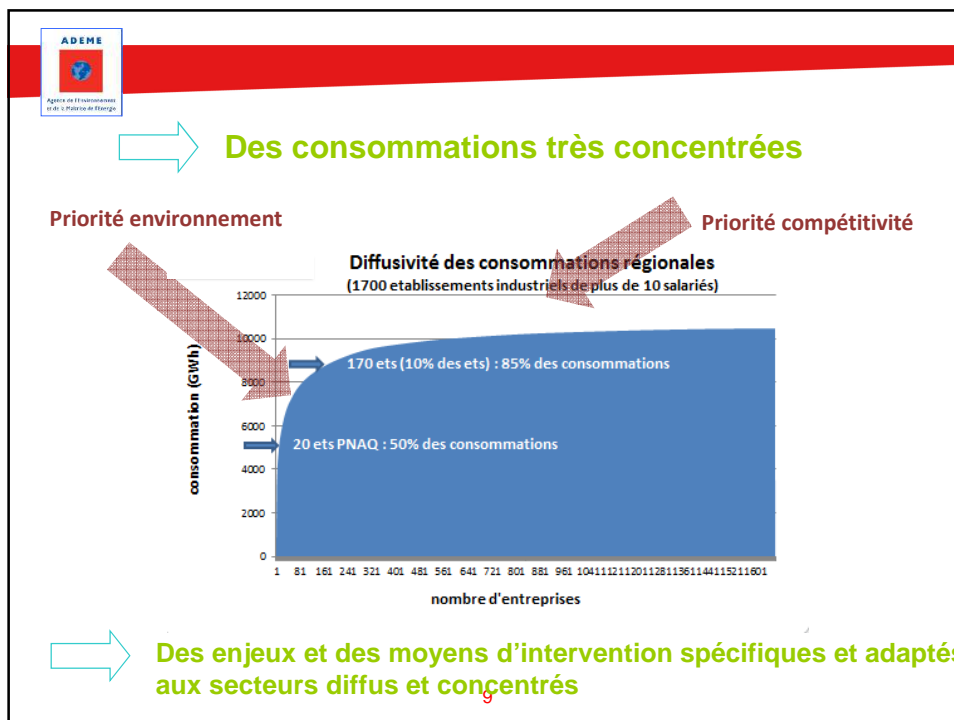


Agence de l'Environnement
et de la Maîtrise de l'Énergie

Des gisements importants (source ADEME 2014)

- ➔ **Gisement global: 4 TWh (39% de la consommation)**
- ➔ **Gisement facilement accessibles:**
2,8 TWh de gisement (26% des conso)
- ➔ **Sur la base des gisements facilement accessibles**
(- 26% de conso)

Réduction de la facture énergétique annuelle:	-30%
Sur investissement:	250 M€
TRI moyen	1,8 ans⁸



ADEME
Agence de l'Environnement et de la Matière Énergie

PNAQ		SECTEUR DIFFUS	
20 sites	1%	99 %	1650 sites
17 900 salariés	16% (3% hors airbus)	84 %	95 400 salariés
Consommation 5,2 TWh	50%	50 %	Consommation 5,3 TWh
Gisement 1,9 TWh	45%	55 %	Gisement 2,4 TWh
Investissements	1/3 (140 M€)	2/3 (260 M€)	Investissements
Gisement facilement accessible 1,4 TWh	47%	53 %	Gisement facilement accessible 1,6 TWh
Investissements facilement accessibles	40% (110 M€)	60% (160 M€)	Investissements facilement accessibles

10



- AD E M E**
Agence de l'Environnement et de la Maîtrise de l'Énergie
- En conclusion**
- ➔ **Des enjeux environnementaux importants, notamment sur les gros consommateurs**
 - ➔ **Des enjeux économiques conséquents, notamment sur le secteur diffus (agro et equip en priorité)**
 - ➔ **Des solutions facilement accessibles (connues et rentables) représentant des enveloppes financières raisonnables**
 - ➔ **Des dispositifs d'accompagnements aux retombées validées sous conditions de mise en œuvre**



Merci de votre attention